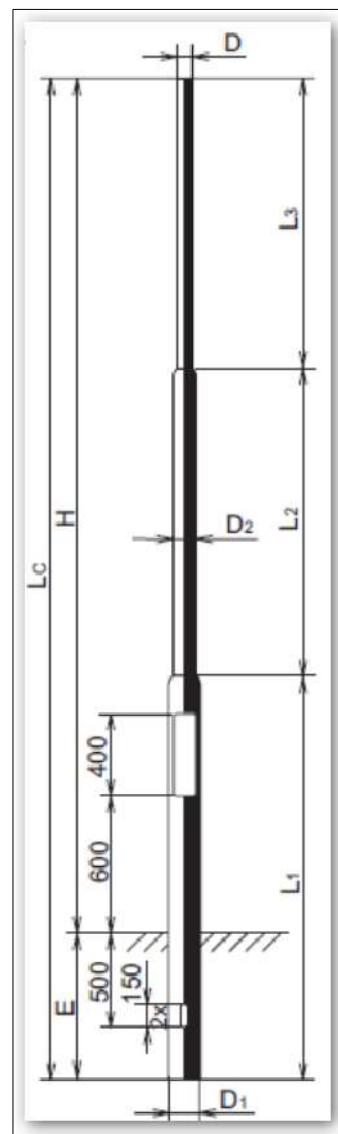
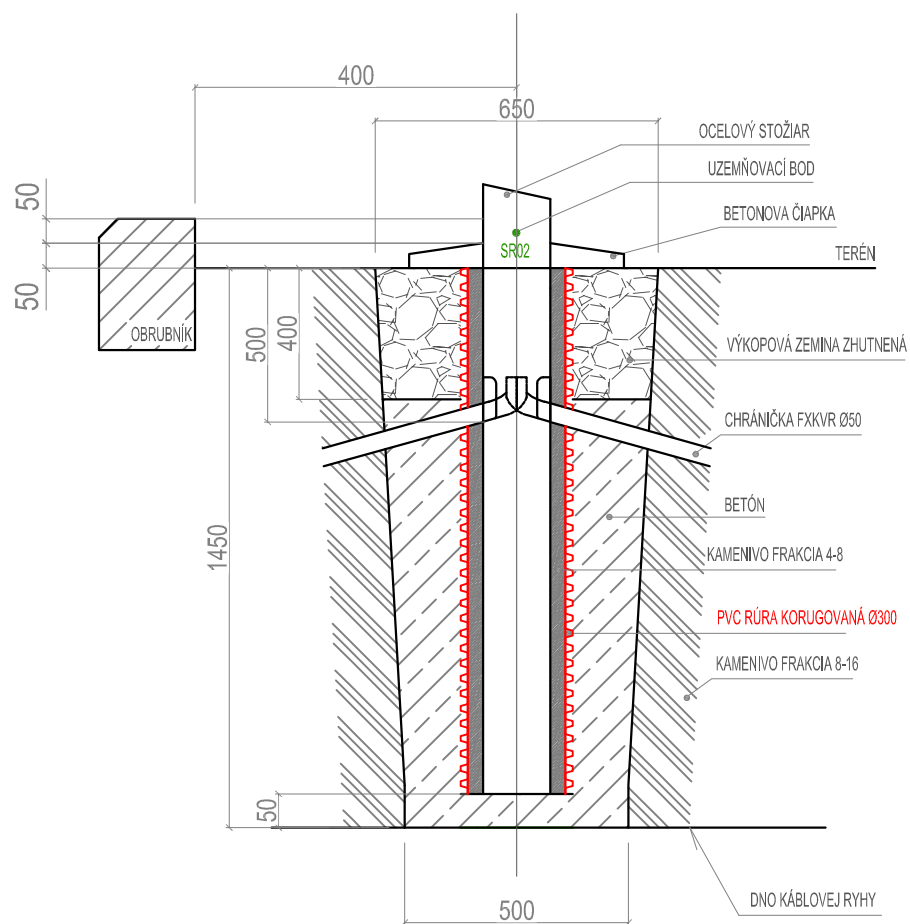


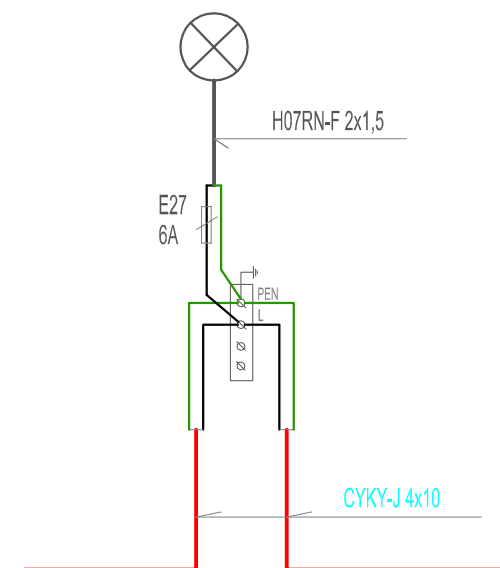
ZÁKLAD PRE OCELOVÉ STOŽIARE OSVETLENIE PARKOVISKA A CHODNÍKA :




stožiar výška osvetľovacieho bodu 10,2m, výložník dĺžka 1,5m, sklon 15°

H (m)	E (m)	Lc (m)	L1 (m)	L2 (m)	L3 (m)	D (mm)	D1 (mm)	D2 (mm)	Zaťaž. vo vrchole/Loading on top		M (kN.m)	kg
									*Plocha (m²)	*Hmotnosť (kg)		
6	1,2	7,2	2,5	2,5	2,2	89	159	114	1,20	100	7,29	85
7	1,2	8,2	2,5	2,5	3,2	89	159	114	0,85	80	6,86	92
8	1,5	9,5	3,5	2,5	3,5	89	159	114	0,68	65	7,17	112
9	1,5	10,5	3,5	2,5	4,5	89	159	114	0,47	45	6,75	120
10	1,5	11,5	3,5	3,0	5,0	89	159	114	0,35	35	6,85	128
12	1,5	13,5	3,5	5,0	5,0	89	159	133	0,35	35	9,90	184

SCHÉMA ZAPOJENIA LAMPY



ZAKÁZKA:		PARKOVISKO OKRUŽNÁ 7-9 A AUTOBUSOVÁ ZASTÁVKA - PD		<div> DAQE Slovakia s.r.o. Právnova 62, 010 01 Žilina +421 908 047 197 p@daqe.sk +421 904 274 782 vons@daqe.sk</div>	
OBJEKT:		SO02- VEREJNÉ OSVETLENIE		ČÍSLO ZAKÁZKY:	
PRÍLOHA:		VEREJNÉ OSVETLENIE -DETAIL STOŽIARA TYP B		DÁTUM:	
INVESTOR:		Mesto Trnava, Hlavná 1, 917 71, Trnava		STUPEŇ:	
KRAJ:		TRNAVSKÝ		MIERKA:	
OKRES:		TRNAVA		FORMÁT:	
K.Ú.:		TRNAVA		ČÍSLO PRÍLOHY:	
AUTOR NÁVRHU:		ZODPOVEDNÝ PROJEKTANT:		1 x A4	
ING. JURAJ SERAFIN		ING. PETER VONŠ		SÚPRAVA:	
NAVRHOL - VYPRACOVAL:		KONTROLOVAL:		04.2	
ING. JURAJ SERAFIN		ING. LUKÁŠ ROLKO			